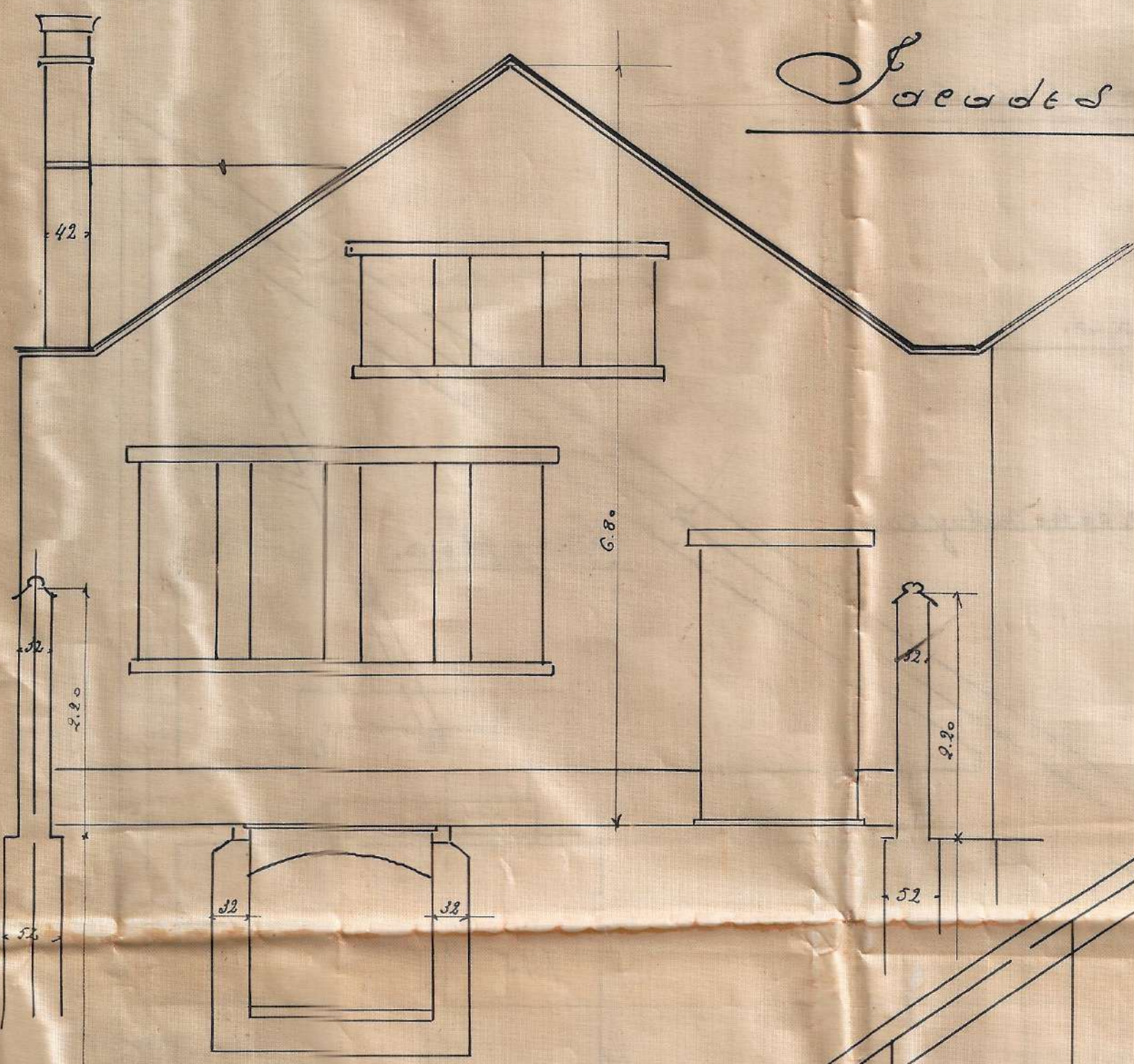
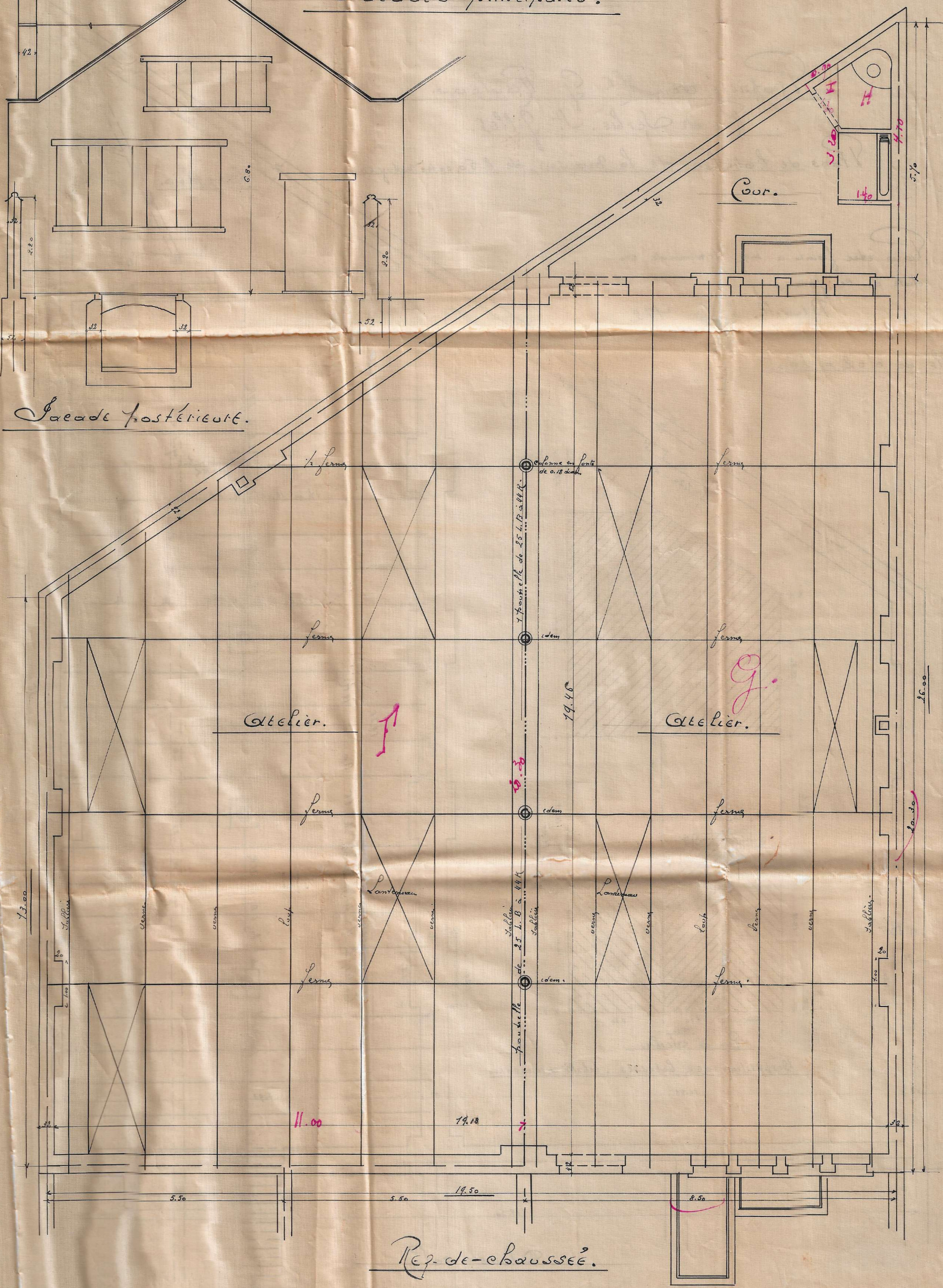


Façades principales.



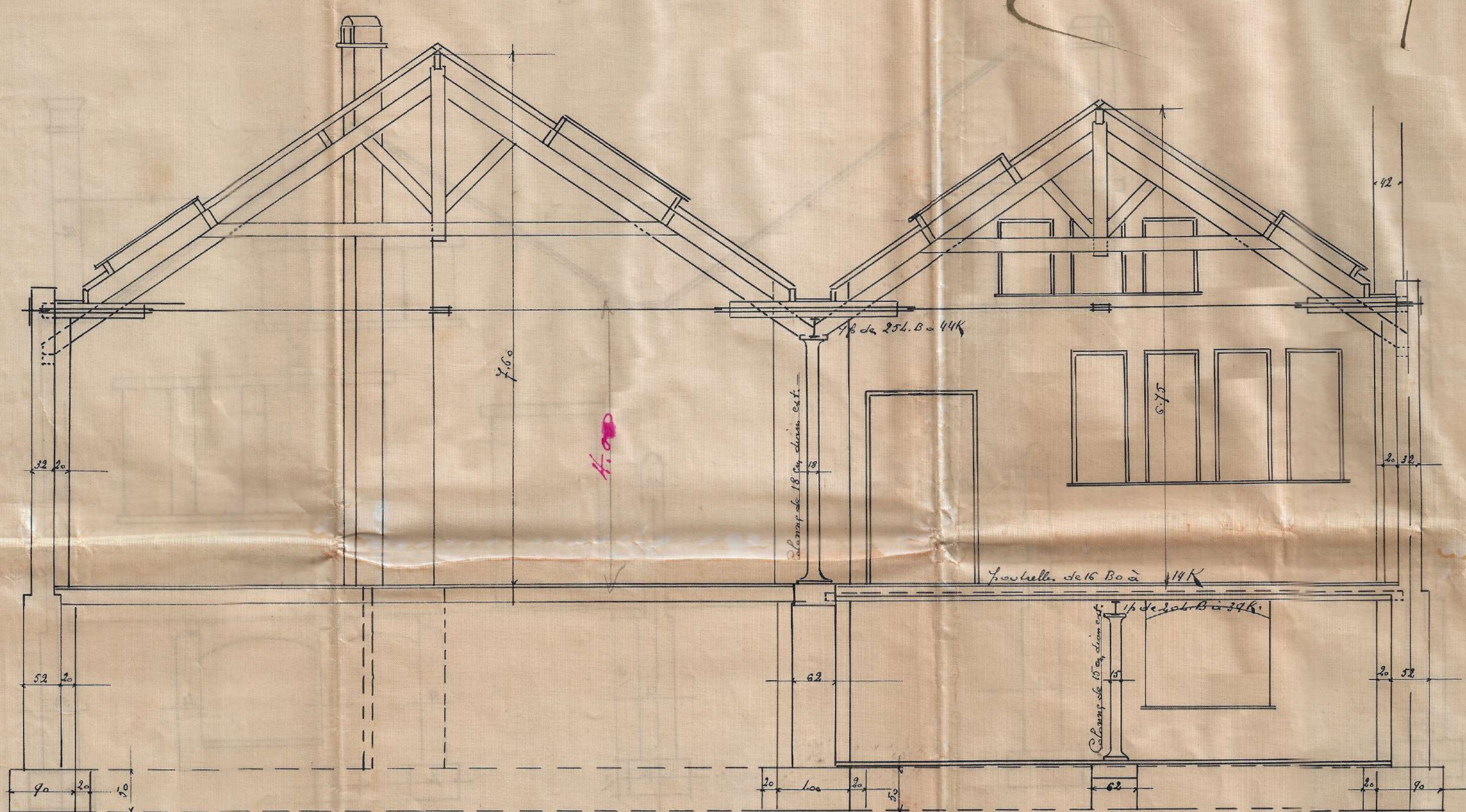
Façade postérieure.



Rez-de-chaussée.

Vu pour être remis au demandeur avec
notre arrêté en date de ce jour.
St-Gilles, le 8-4-1902
Le Secrétaire, Le Collège

Alfred Wankem



Coupe transversale.

Propriété de M. J. Rouleau.

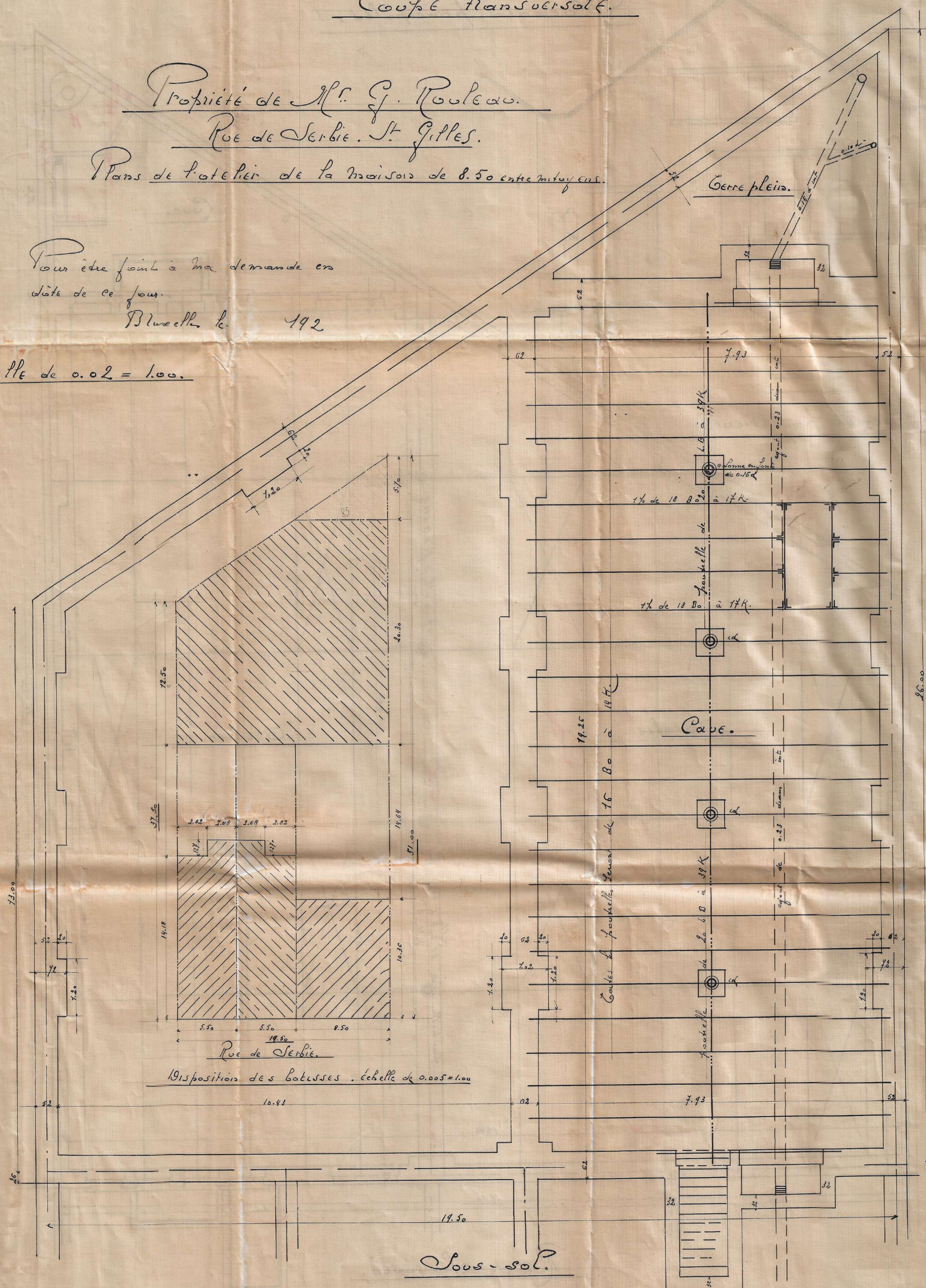
Rue de Serbie. St. Gilles.

Plans de l'atelier de la maison de 8.50 entre mitoyens.

Pour être joint à ma demande en
date de ce jour.

Bluselle le 1902

Échelle de 0.02 = 1.00.



Rue de Serbie.

Disposition des latrines. échelle de 0.005 = 1.00

Sous-sol.

Vu pour être remis au demandeur avec
notre arrêté en date de ce jour
St-Gilles, le 8-4-1902
Le Secrétaire Le Collège

Meunier

Propriétés de M. Rouleau.
Rue de Serbie, 12
St Gilles.

Pour être joint à ma demande
en date de ce jour
Bruxelles le 1902.

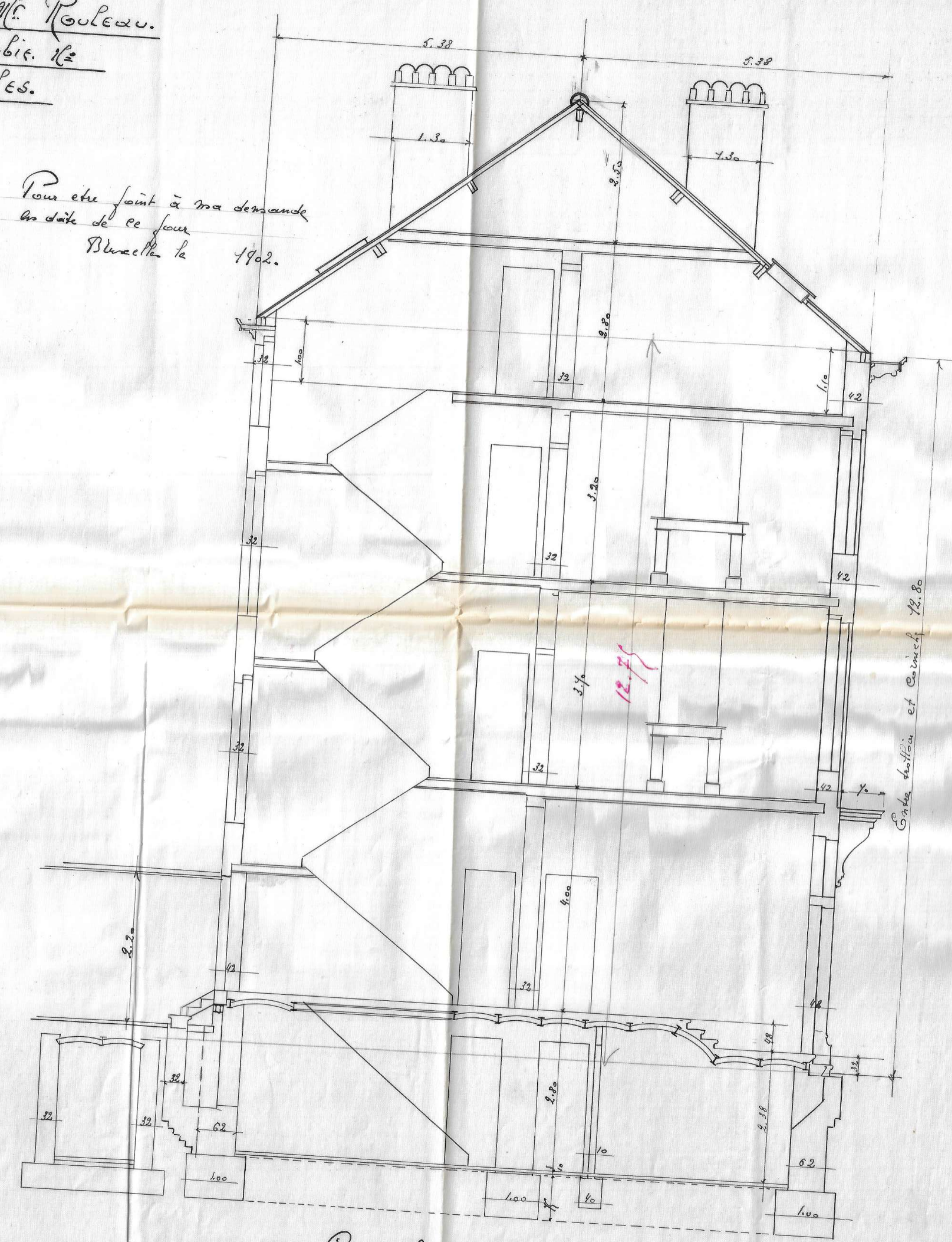


Facade principale.

Échelle de 0.02 - 1.00.



Facade postérieure.



Coupe longitudinal.

Entre bas-relief et Corniche 12.80

Vu pour être remis au demandeur avec
notre arrêté en date de ce jour
St-Gilles, le 8-4-1902
Le Secrétaire, Le Collège,

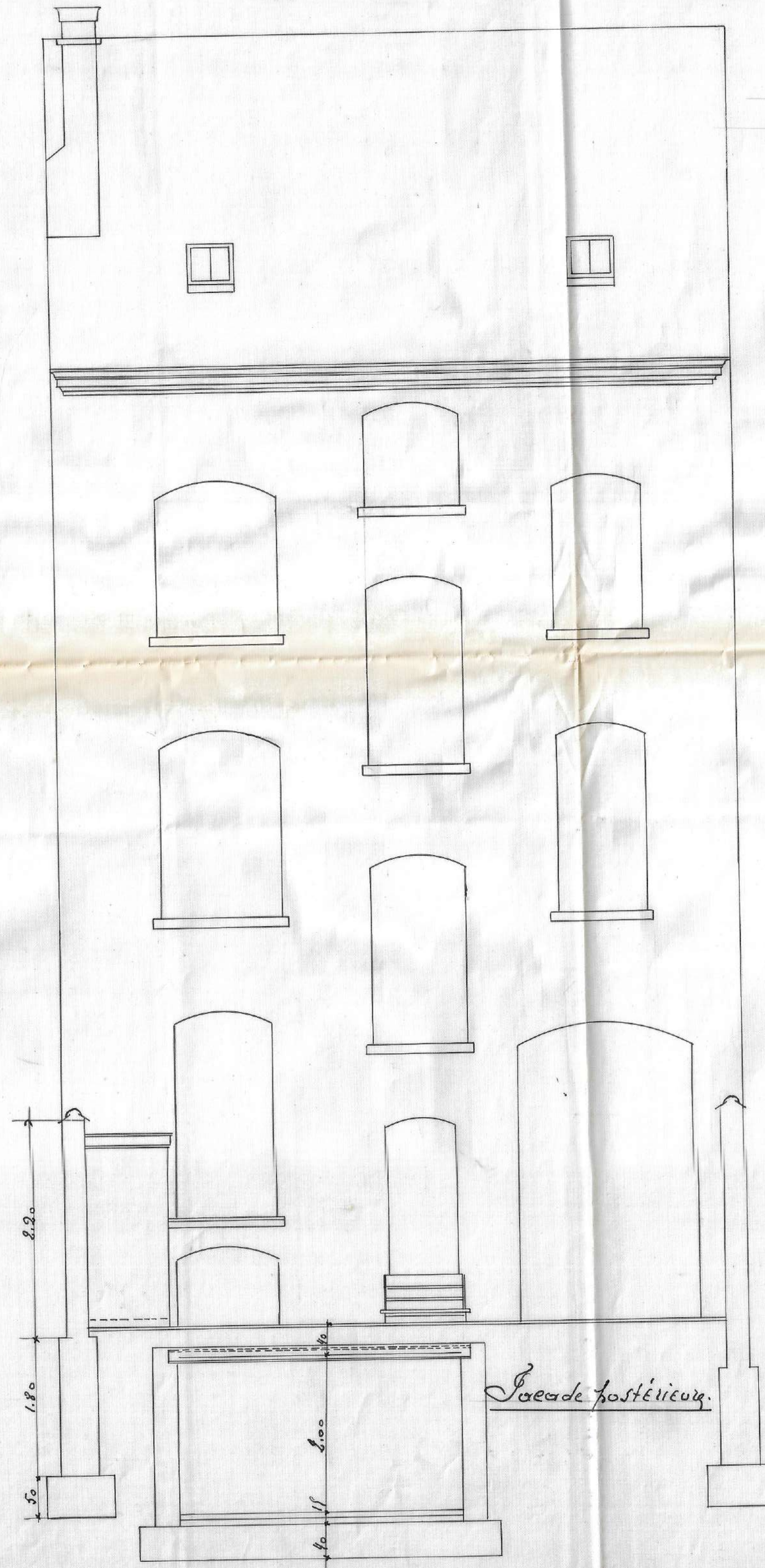
Kleinschmidt *hwaider*

Propriétés de M. Rouleau.
Rue de Serbie, 12
St Gilles.

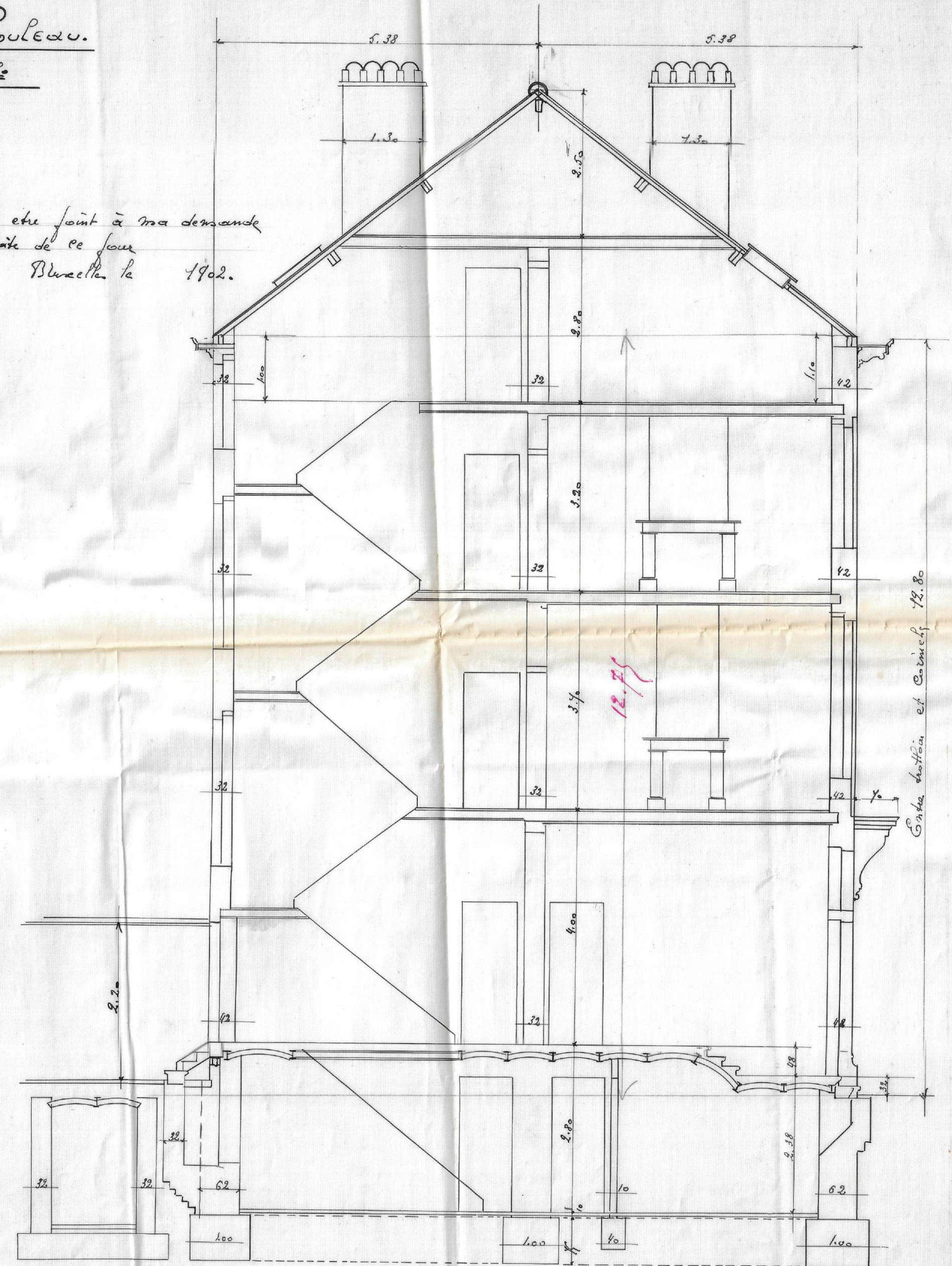
Pour être joint à ma demande
en date de ce jour
Bruxelles le 1902.



Facade principale.



Facade postérieure.



Coupe longitudinal.

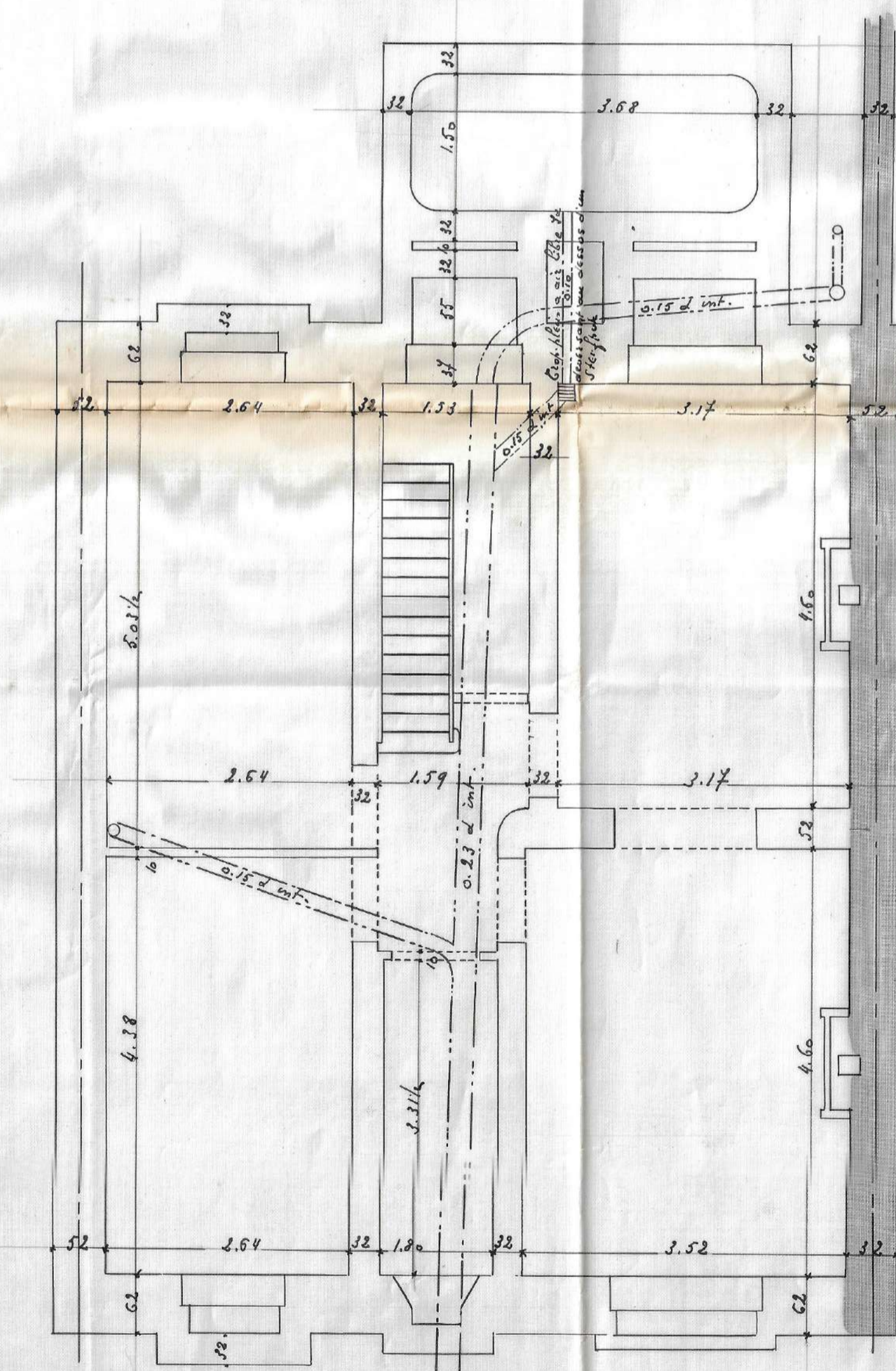
Echelle de 0.02 - 1.00.

Propriété de M^r. G. Rouleau
Rue de Serbie 12
St. Gilles
Paris.

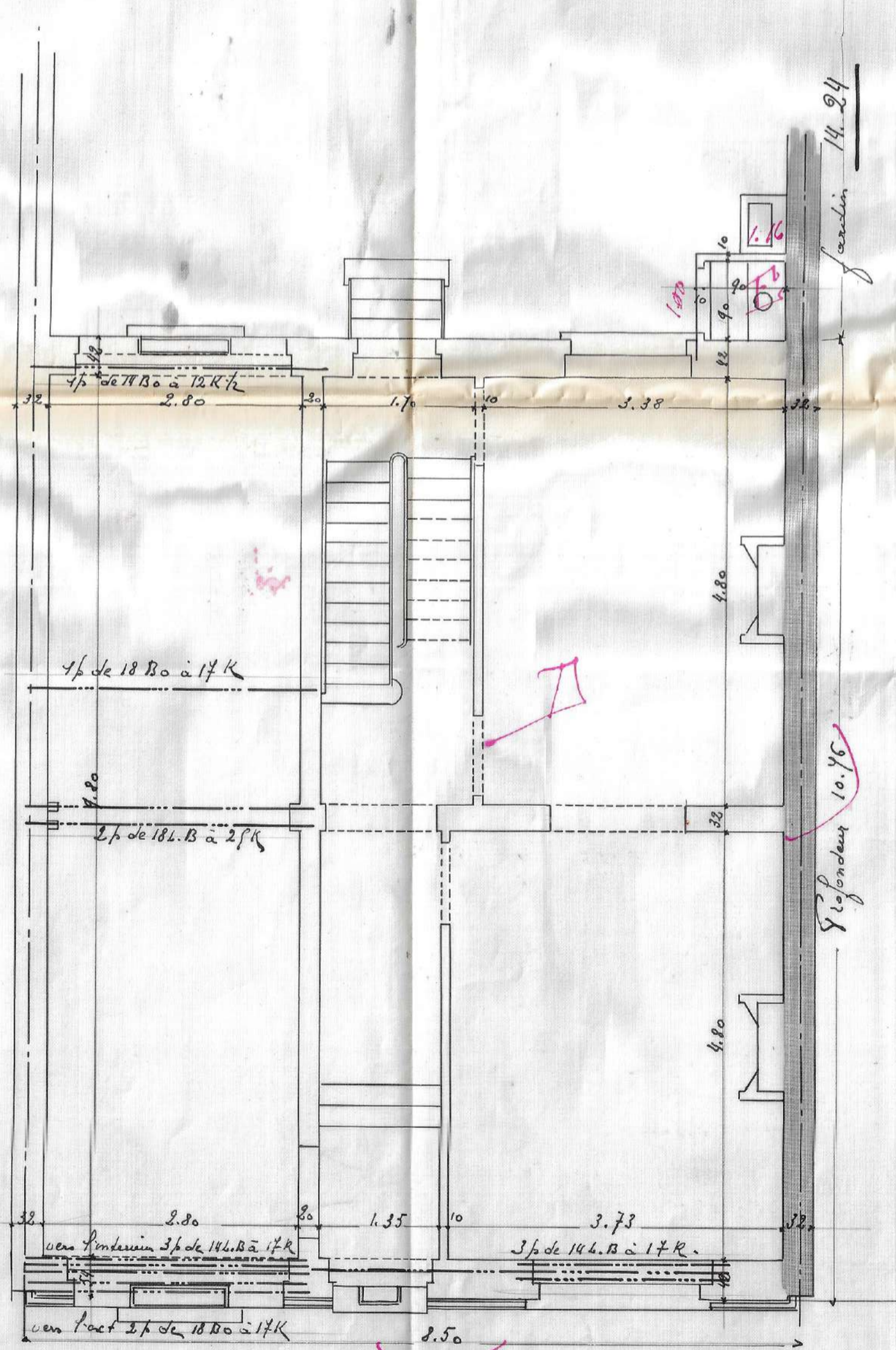
Pour être joint à ma demande
en date de ce jour.
Bruxelles le 14 mai 1902.

Rouleau

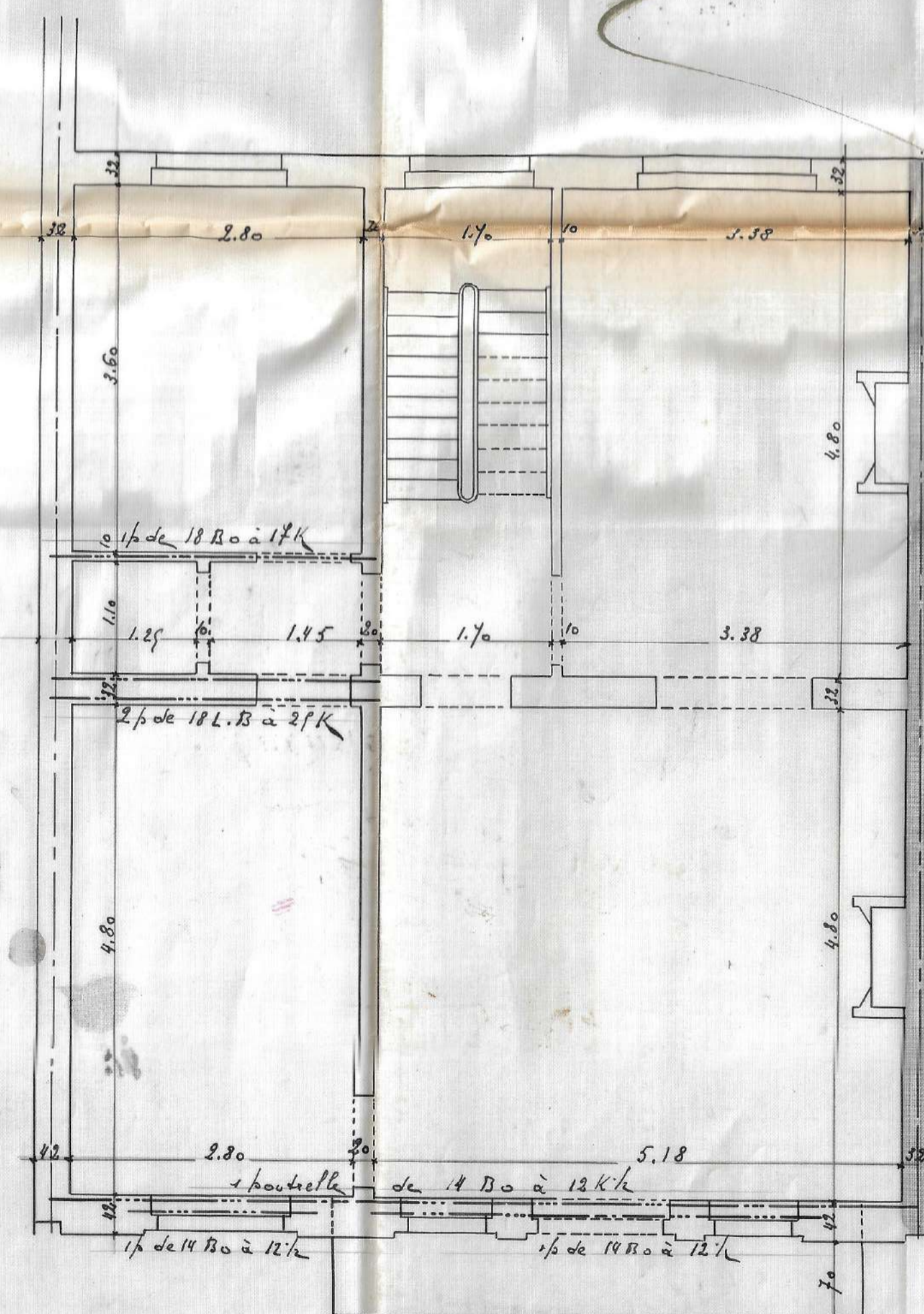
Sous-sol. h^e = 2.80



Reg. de chaussée h^e = 4.00



Premier étage h^e = 3.70



Vu pour être remis au demandeur avec
notre arrêté en date de ce jour.
St-Gilles, le 8-4-1902
Le Secrétaire Le Collège,

Alcay
Maurin

Echelle de 0.02 = 1.00.